



Octobre 2010
Numéro 19

Dans ce numéro

Le système CLEAR-ALIGNER

Les tarifs 2010

Les céramiques sur zircone
enfin côtées

Laboratoire LEMOUEL
22, boulevard de l'industrie
BP 53035
49017 **ANGERS** cedex 02
Tel : 02.41.43.70.31.
Fax : 02.41.43.60.92.

E-mail : lemouel@aol.com
Web: www.laboratoire-lemouel.fr

La QUENOTTE

LE JOURNAL DU LABORATOIRE LEMOUEL



Que ce soit pour les prothèses dentaires (céramique sur zircone, nylon Flexi J, crochets esthétiques par exemple) ou pour les dents naturelles, la demande esthétique des patients est toujours grandissante.

Chacun souhaite avoir une dentition parfaitement alignée et régulière.

Le système CLEAR-ALIGNER est une solution orthodontique douce pour corriger les malpositions, même chez l'adulte.

Le système CLEAR - ALIGNER

Le principe est le suivant : la correction de la malposition est obtenue durablement grâce au port nocturne de gouttières thermoformées actives d'épaisseur différente.

La force douce qui corrige

Le sourire sans souci

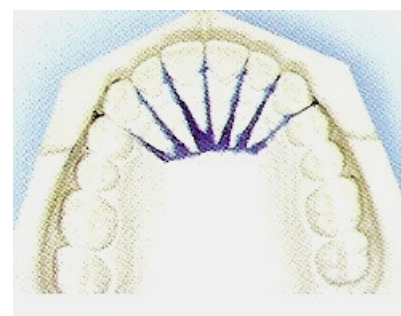
gouttière presque invisible

CLEAR - ALIGNER

La technologie convaincante des gouttières selon le Dr. Tae Weon Kim

Clear Aligner International

A partir d'une empreinte en alginate, nous réalisons le modèle en plâtre extra-dur. Ce modèle est ensuite sectionné et le déplacement souhaité de(s) la dent(s) est réalisé (maximum de 2 mm de correction). La nouvelle position est bloquée à l'aide du blue-blokker (voir photo ci-dessous) pour obtenir le modèle corrigé (set up).



MODELE CORRIGE

Sont réalisées sur ce nouveau set-up, trois gouttières thermoformées en DURAN d'épaisseur croissante :

- 0.50 mm
- 0.625 mm
- 0.75 mm

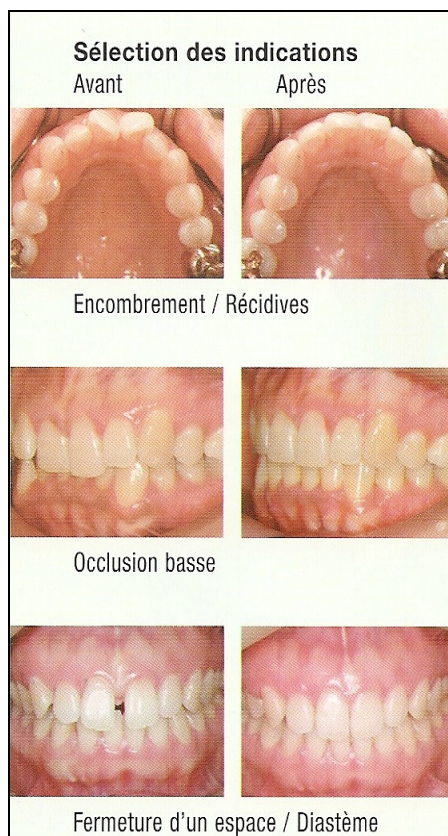


THERMOFORMAGE DU DURAN
AVEC LA MACHINE BIOSTAR

Chaque gouttière est portée par le patient pendant environ 21 jours, en commençant par la gouttière d'épaisseur 0.50 mm.

La correction apportée est durable et le procédé peut-être répété plusieurs fois pour obtenir une nouvelle correction, dans le cas d'une malposition supérieure à 2 mm.

Les principales indications de corrections sont les suivantes :



Le set de trois gouttières thermoformées est livré dans une boîte d'orthodontie avec un guide d'entretien.

Le tarif : 45€ l'unité, soit 135 € les trois.

Nous pouvons vous fournir la documentation complète sur simple demande.

Notre machine de thermoformage SCHEU DENTAL BIOSTAR nous permet de proposer également les gouttières d'occlusion, de

blanchiment et fluorisation, les bases d'orthodontie, les appareils anti-ronflement OPM, les guides chirurgicaux, les positionneurs ...



GOUTTIERE THERMOFORMEE EN DURAN

Les tarifs 2010

Etant donné la conjoncture difficile depuis fin 2008, nous avons décidé de maintenir à l'identique nos tarifs en 2010. Profitez-en !

(Envoi d'un tarif sur simple demande, ou consultez notre site web www.laboratoire-lemouel.fr espace praticien.)

Nos forfaits sont reconduits : inlay-core + céramique, inlay-core + dent provisoire, inlay-core + couronne. Ils offrent une réduction supplémentaire de 5%, les travaux pouvant bien sûr être réalisés en deux temps.

Ces forfaits seront même étendus à l'ensemble de la fixée en 2011...

Les céramiques sur zirconie enfin côtées

Depuis le mois d'avril les céramiques sur base zirconie sont remboursées par la sécurité sociale (SPR 50). La zirconie apporte un

réel avantage en terme d'esthétique, de biocompatibilité et de confort pour le patient. De plus, les cellules parodontales possèdent une réelle affinité pour ce matériau, ce qui est intéressant notamment en prothèse sur implant.

Pour rappel, nous réalisons toutes nos chapes en zirconie au laboratoire à Angers, grâce à nos deux machines d'usinage numérique Everest Kavo. C'est un gage de réactivité et de bonne traçabilité de vos travaux.

Les indications de la zirconie sont multiples :

- unitaire antérieure et postérieure
- bridge antérieur et postérieur jusqu'à 7 éléments
- inlay-onlay *
- bridge sur onlay *
- bridge collé *
- facette *
- armature scellée sur implant

* Préparation proposée par le laboratoire sur modèle d'étude.

Toutes nos armatures en zirconie sont garanties 5 ans.



USINEUSE NUMERIQUE EVEREST



FACETTE SUR ARMATURE ZIRCONIE